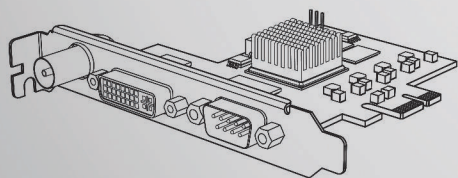
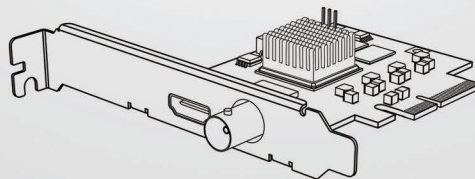


AIO 采集卡



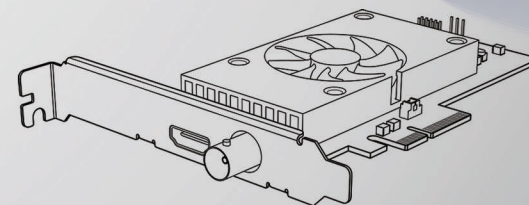
Pro Capture AIO

Part number: 11020



Pro Capture AIO 4K

Part number: 11170

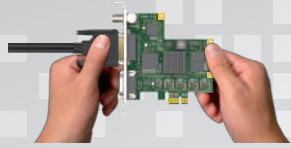


Pro Capture AIO 4K Plus

Part number: 11140

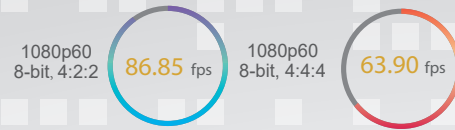
自动检测输入信号

- 信号连接后，无需手动选择输入的信号类型



实测的输出帧率

- PCIe 2.0 接口可以确保采集全高清时，帧率超过60fps。



同时多流输出

- 将每路视频源同时多流输出到不同的应用软件
- 每流的分辨率、帧率和视频处理参数都可以单独设置
- 同时进行直播、录制和预览



不占用CPU的视频处理

- 美乐威视频处理引擎带来高质量的视频处理效果
- 基于硬件进行视频处理，不占用CPU
- 支持4:4:4, 10-bit RGB 和YUV



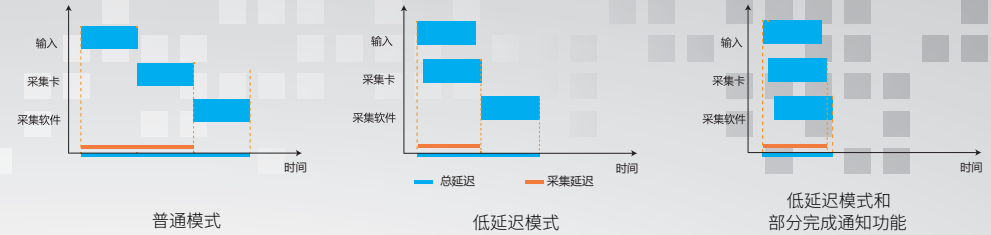
4:4:4 10 bit, YUV 或 RGB

技术规格

	采集信号	主板接口	输入特性	采集特性		兼容系统	兼容软件
Pro Capture AIO	以下一种： · SDI/HDMI + 内嵌音频 + 模拟音频 · DVI/VGA/Component/Composite /S-video + 模拟音频	PCIe 2.0 x1	VGA和分量的12-bit ADC 225MHz HDM接收器 SD/HD/3Ga/3Gb/3Ga-DL/3Gb-DS/6G/12G 典型格式: 1080p60/59.94,1080i60/59.94,1080p30,1080i30,720p60,720p30,SD	最大分辨率: 2048x2048 最大帧率: 144fps 实际采集帧率可能会受限于PCIe 带宽和画面分辨率	采集色彩空间: 4:2:0, 8-bit: NV12, I420, YV12 4:2:2, 8-bit: YUY2, YUYV, UYVY 4:4:4, 8-bit: V308, IYU2, V408, BGR24, BGR32 4:4:4, 10-bit: V410, Y410 使用Windows版本SDK V3.X时, 可以使用更多色彩空间。	· Windows (x86 and x64) 10/7/8/8.1/2008/2008R2/2012/2016 · Linux (x86, x64 & ARM) · OS X 10.9–10.11 · macOS 10.12/10.13	兼容大多数基于 DirectShow 架构的软件, 如 Windows Media Encoder, Adobe Flash Media Live Encoder, OBS, VLC, Wirecast, XSplit, vMix, VideoStitch, Skype, etc.
Pro Capture AIO 4K	以下一种： · SDI +内嵌音频 · HDMI + 内嵌音频	PCIe 2.0 x4	594MHz HDMI 接收器 SD/HD/3Ga/3Gb/3Ga-DL/3Gb-DS/6G/12G 典型格式: 2160p30(4K&UHD),1080p60/59.94,1080ip60/59.94,1080p30,1080i30,720p60,720p30,SD	最大分辨率: 4096x2160 最大帧率: 144fps 实际采集帧率可能会受限于PCIe 带宽和画面分辨率。			
Pro Capture AIO 4K Plus	以下一种： · SDI +内嵌音频 · HDMI + 内嵌音频	PCIe 2.0 x4					

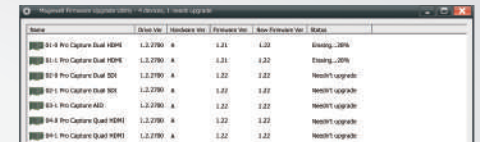
低延迟模式使采集延迟降到最低

- 超低延迟视频处理和传输延迟，可低至64视频行。
(例如：1080p60 RGB 和 YUV2的采集延迟可能小于1ms)



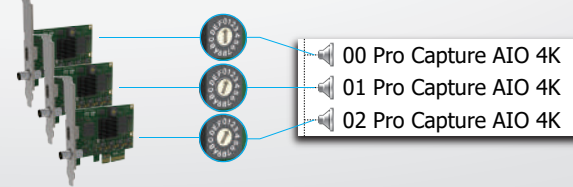
用户可自行升级的固件

- 无需更换硬件即可优化或提升卡的性能
- 用户可以轻松同时升级一块或多块采集卡
- 大多数固件升级是免费的



一机多卡

- 多卡可以在一个系统上同时运行
- 使用拨码开关简单地标定每张卡
- 标定数字会显示在第三方软件中的采集卡型号旁



使用十六进制数字
标定最多16张卡